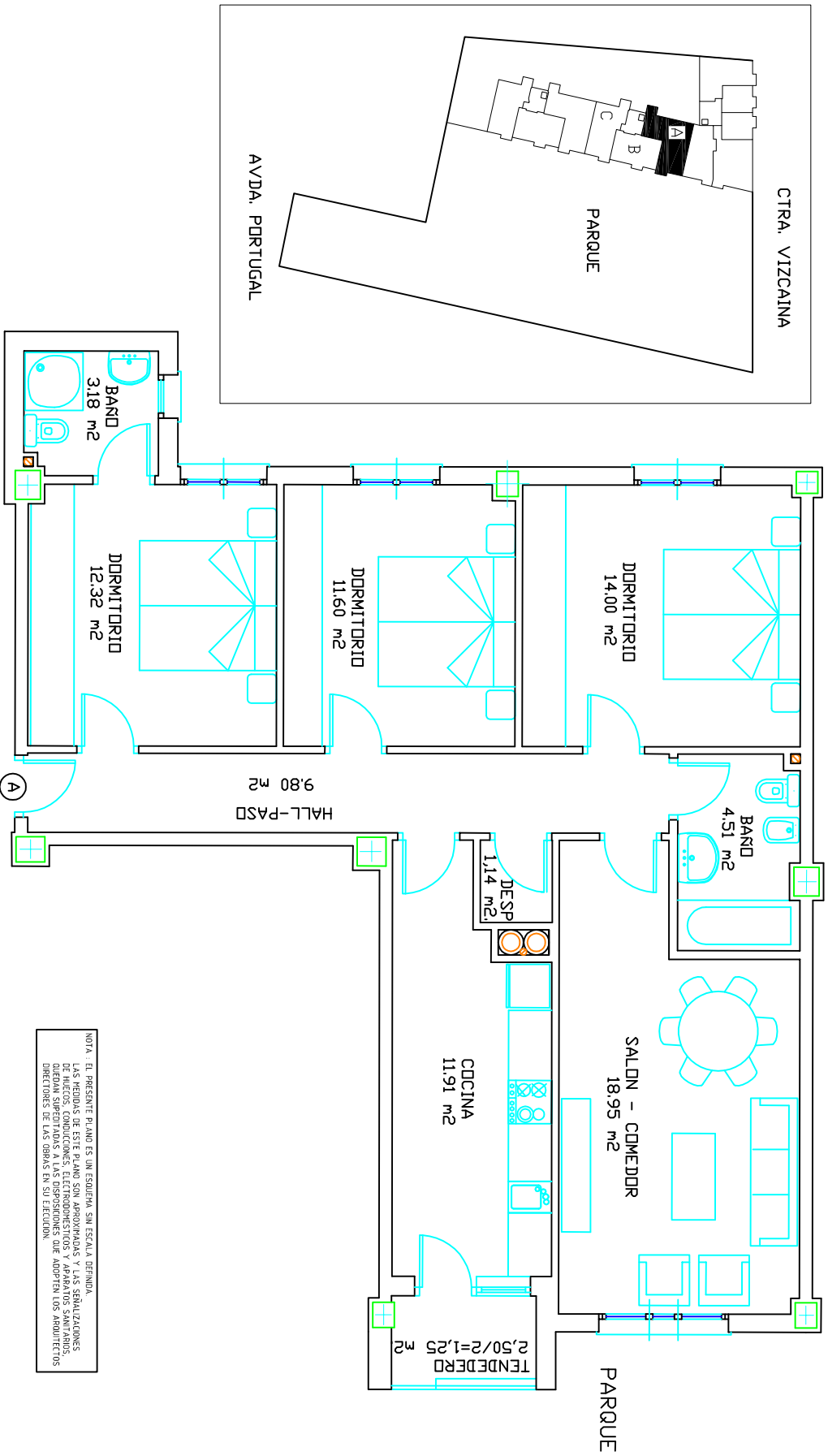


EDIFICIO LA LUZ – GIJÓN

PORTAL 27B	Plantas	2
TIPO A	Superficie útil :	88,66 m ²



NOTA: EL PRESENTE PLANO ES UN ESQUEMA, SIN ESCALA DEFINIDA. LAS MEDIDAS DE ESTE PLANO SON APROXIMADAS Y LAS SEÑALIZACIONES DE HUECOS, CONDUCCIONES, ELECTRODISTRIBUCIONES Y APARATOS SANITARIOS, DEBEN SER VERIFICADAS A LAS DISPOSICIONES QUE ADOPTEEN LOS ARQUITECTOS DIRECTORES DE LAS OBRAS EN SU EJECUCION.