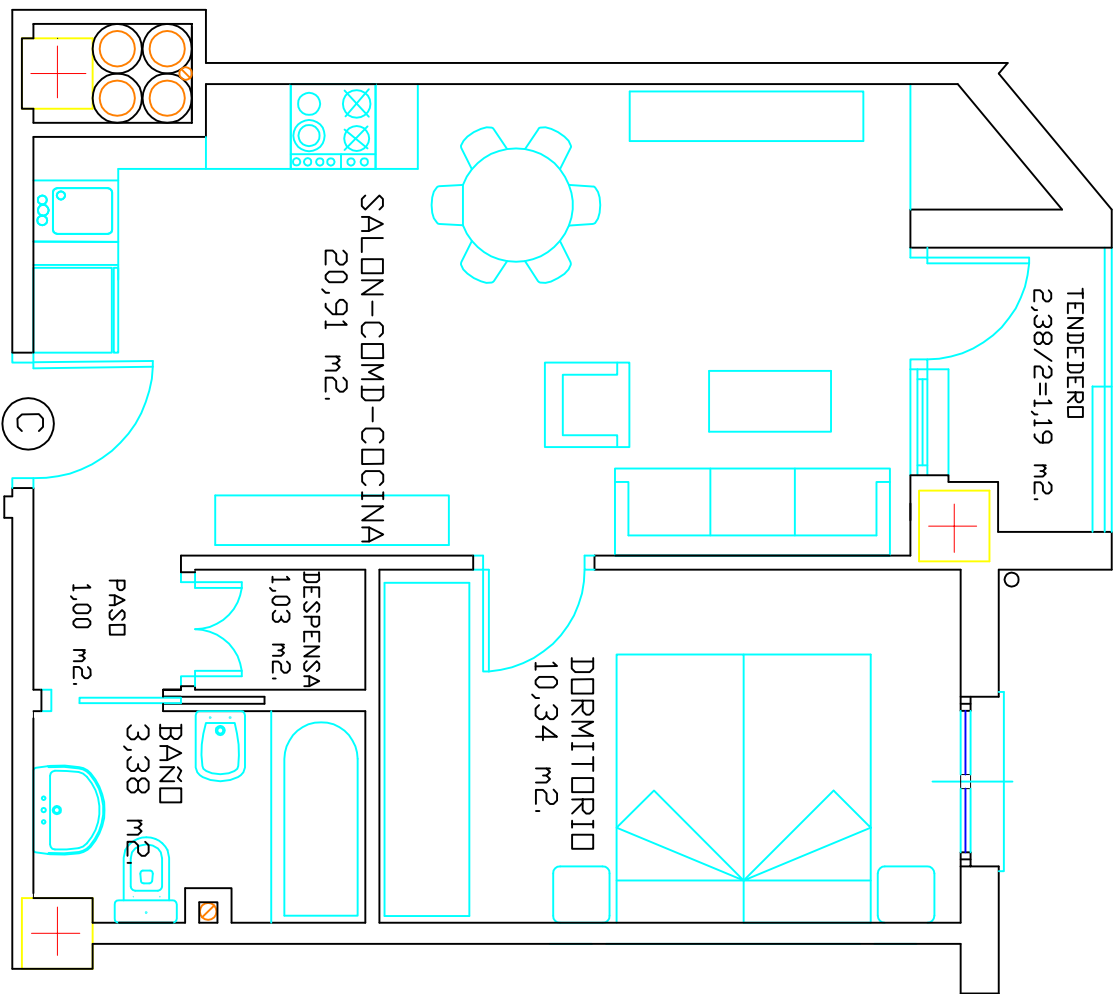


EDIFICIO LA LUZ – GIJÓN

PORTAL 27A	Plantas	1
TIPO C	Superficie útil :	37.85 m ²



NOTA: EL PRESENTE PLANO ES UN ESQUEMA SIN ESCALA DEFINIDA.
 LAS MEDIDAS DE ESTE PLANO SON APROXIMADAS Y LAS REALIZACIONES
 DE MUROS, CONDUCCIONES, ELECTRODOMESTICOS Y APARATOS SANITARIOS,
 QUEBRAN SUPEBITADAS A LAS DISPOSICIONES QUE ADAPTEN LOS ARQUITECTOS
 DIRECTORES DE LAS OBRAS EN SU EJECUCION