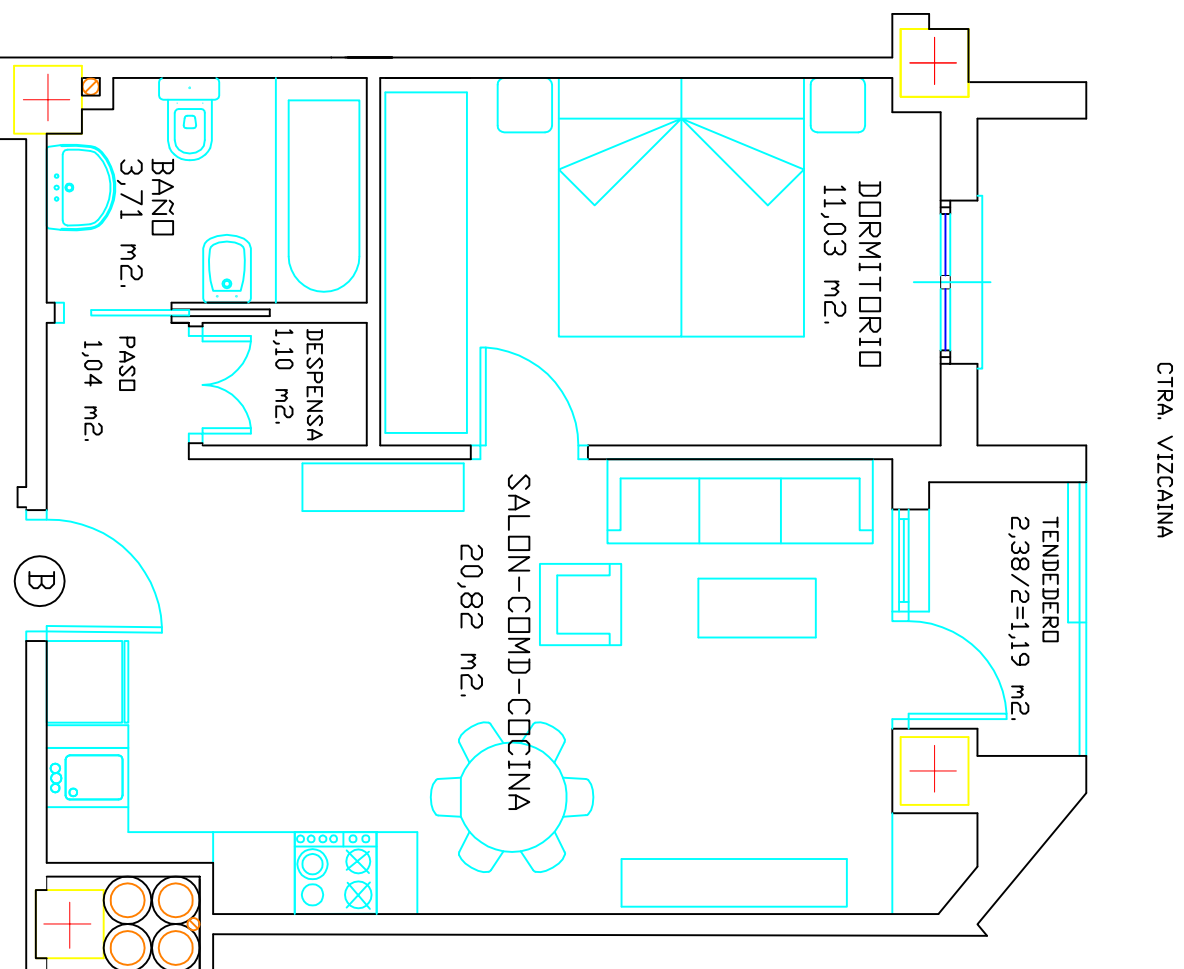


EDIFICIO LA LUZ – GIJÓN

PORTAL 27A	Plantas	1-2
TIPO B	Superficie útil :	38,89 m ²



NOTA : EL PRESENTE PLANO ES UN ESQUEMA SIN ESCALA DEFINIDA.
LAS MEDIDAS DE ESTE PLANO SON APROXIMADAS Y LAS SEÑALIZACIONES DE HIJOS, CONDUCCIONES, ELECTRODOMESTICOS Y APARATOS SANITARIOS, ODEAN SUPERPUESTAS A LAS DISPOSICIONES QUE ADOPTEEN LOS ARQUITECTOS DIRECTORES DE LAS OBRAS EN SU EJECUCION